

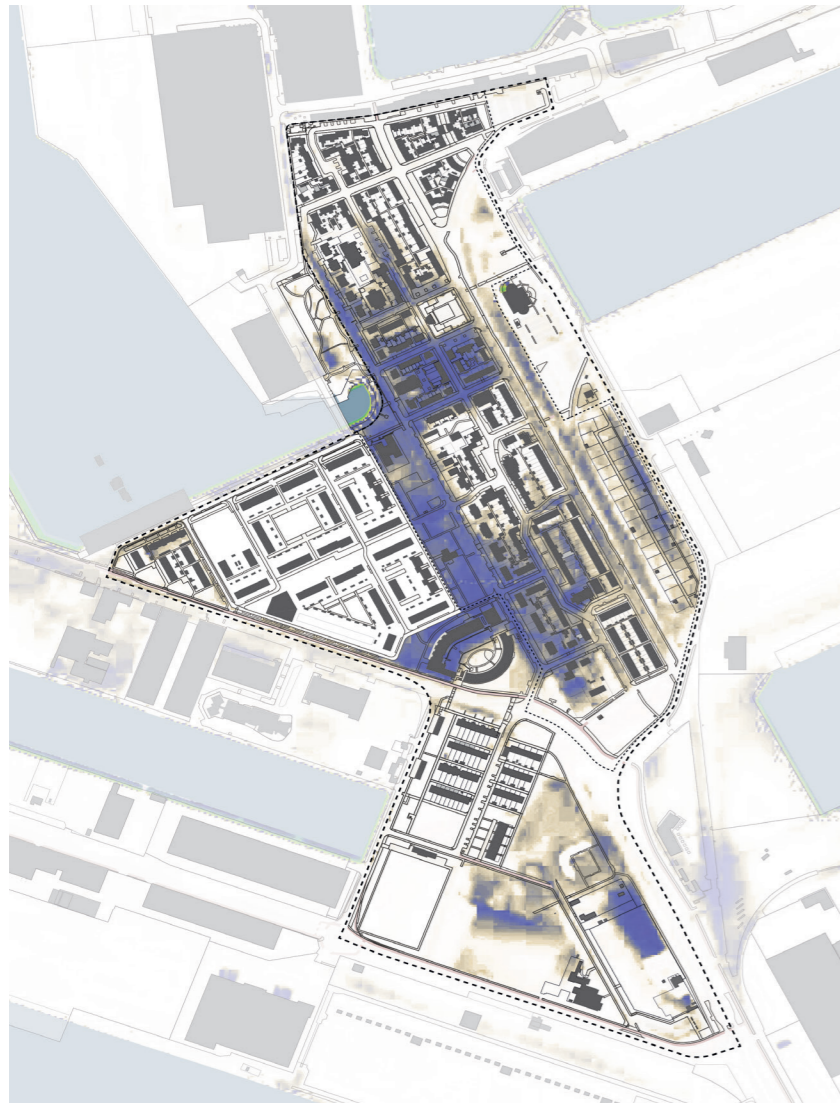
B+B



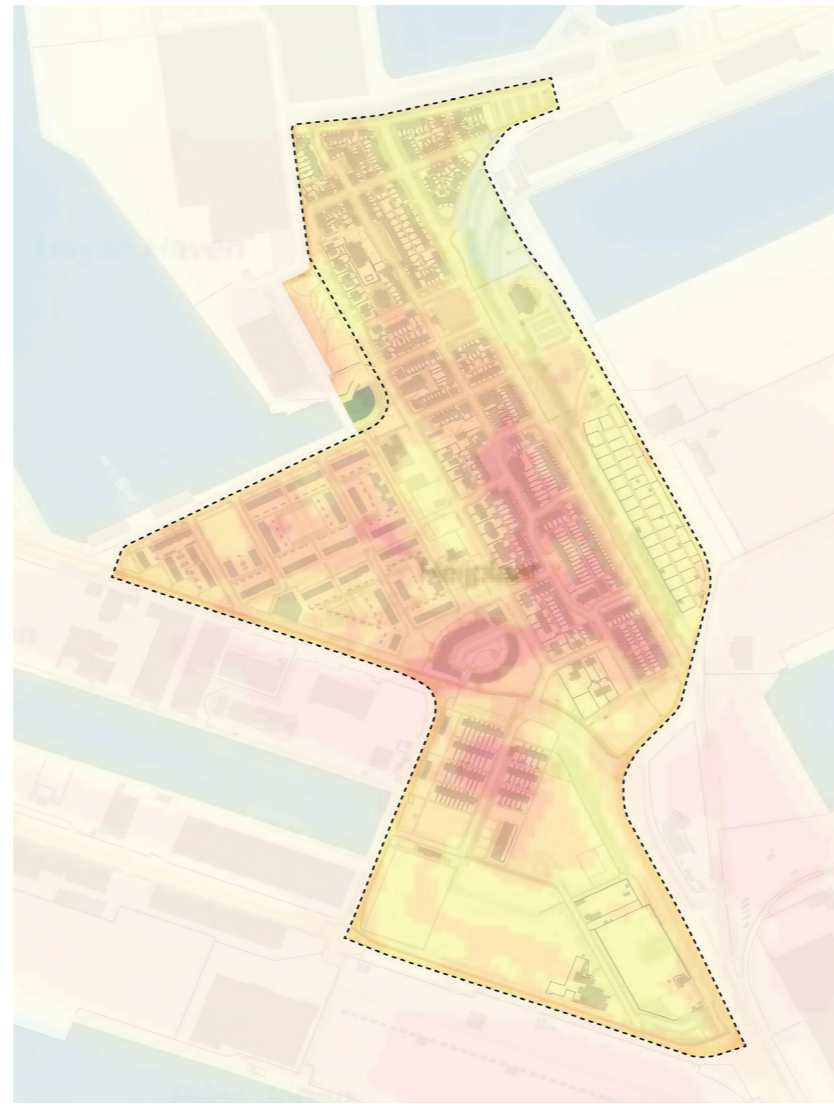
**Voorlopig ontwerp Oude Dorp Heijplaat
Bewonersavond 27 januari 2022**

Doelen van de herinrichting

Het VO bouwt voort op de ambities die in 2018 zijn beschreven in het Masterplan Heijplaat. Het doel is om het Oude Dorp klaar te maken voor de toekomst. Zodat er minder wateroverlast ontstaat door hevige regenbuien. We zorgen voor meer groen: dat is beter voor de waterafvoer, gaat hittestress tegen en zorgt voor een prettiger woonomgeving. Heijplaat is een beschermd stadsgezicht. Daarom richten de straten en pleinen in op een manier die daar bij past.



Oplossen waterproblemen



Verminderen Hittestress



Kwaliteitsimpuls openbare ruimte

Ontwerp principes masterplan

Drie lijnen + pleinen

Vanuit het Masterplan Heijplaat zijn er drie ruimtelijke lijnen en verschillende pleinen gedefinieerd. Deze ruimtelijke principes vormen de basis voor het voorlopig ontwerp.

**1. Courzandseweg en
Koedood**

2. Hartlijn

**3. Rondolaan en
Alwinastraat**

4. Pleinen



Principes verkeerscirculatie plan

Langzame verkeersroute

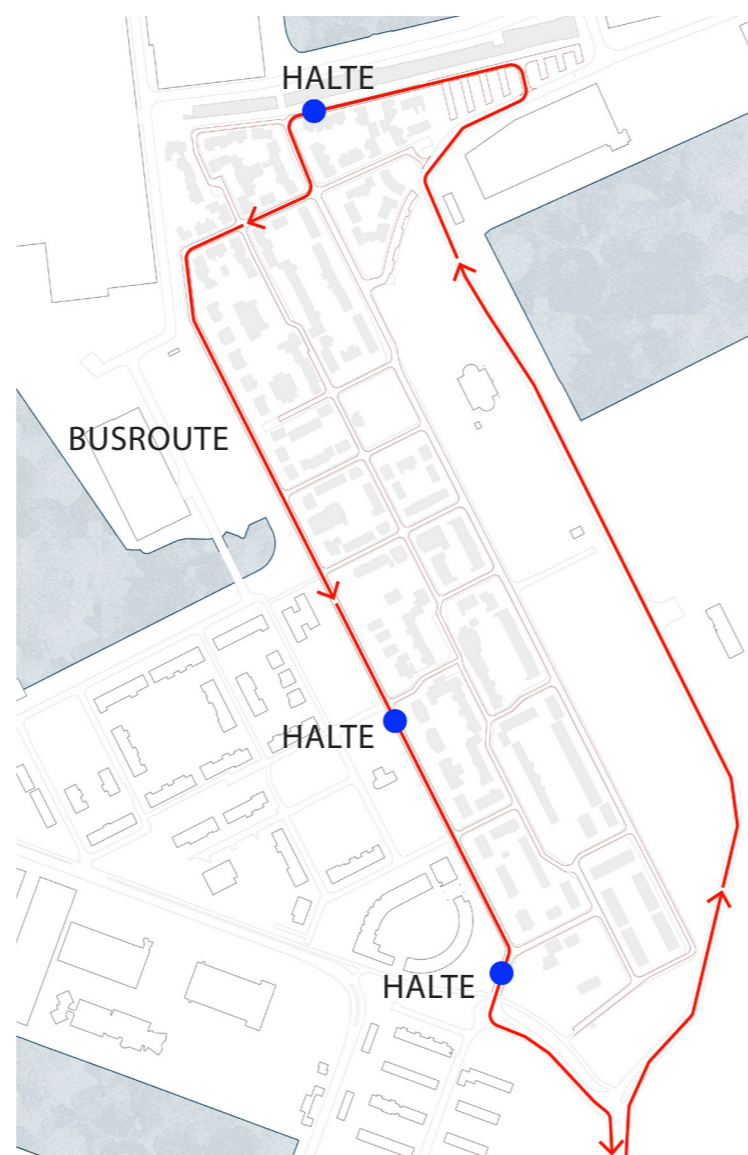
We verbinden het oude en het nieuwe deel van Heijplaat met elkaar door een langzaamverkeersverbinding die via de Neptunusstraat naar de Karimunstraat loopt. We voeren deze uit als voet- en fietspad. De woningen blijven met de auto bereikbaar om boodschappen af te zetten.

Busroute

We willen met de RET afspreken dat de aanrijdroute voor de bus voortaan rondom het oude dorp zal lopen via de Droogdokweg.

Via de Heijplaatstraat (halte RDM) zal de bus via de Alwinastraat en Meijndrechtstraat naar de Courzandseweg rijden waar een halte komt ter hoogte van de langzaamverkeers verbinding.

De 3e en laatste halte binnen het oude dorp komt aan de Courzandseweg vóór de rotonde naar de Eemhavenweg.

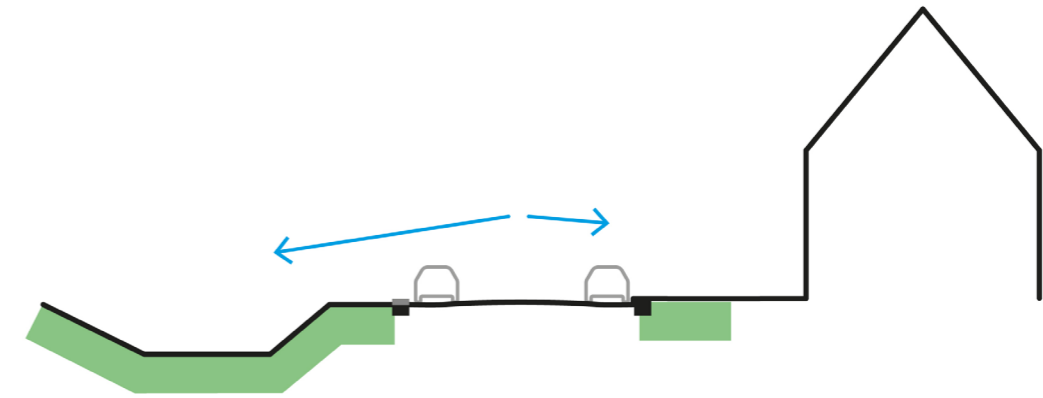


Voorstel voor de bus route met haltes

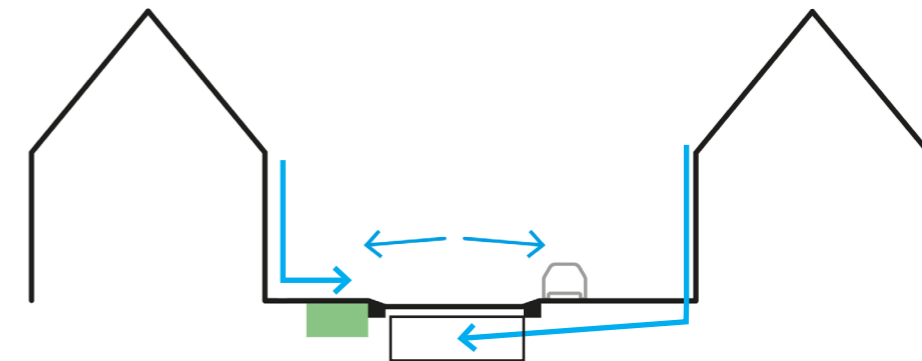


De langzame verkeersroute tussen het oude en nieuwe dorp

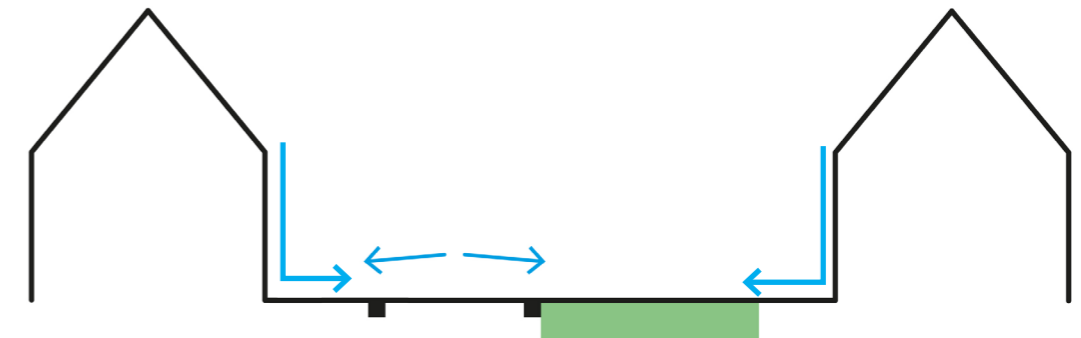
COURZANDSEWEG



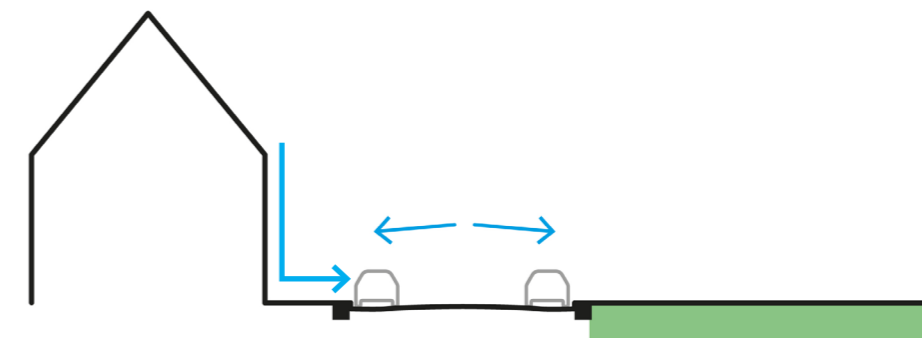
STRATEN IN DE HARTLIJN



PLEINEN OP DE HARTLIJN



RONDOLAAN



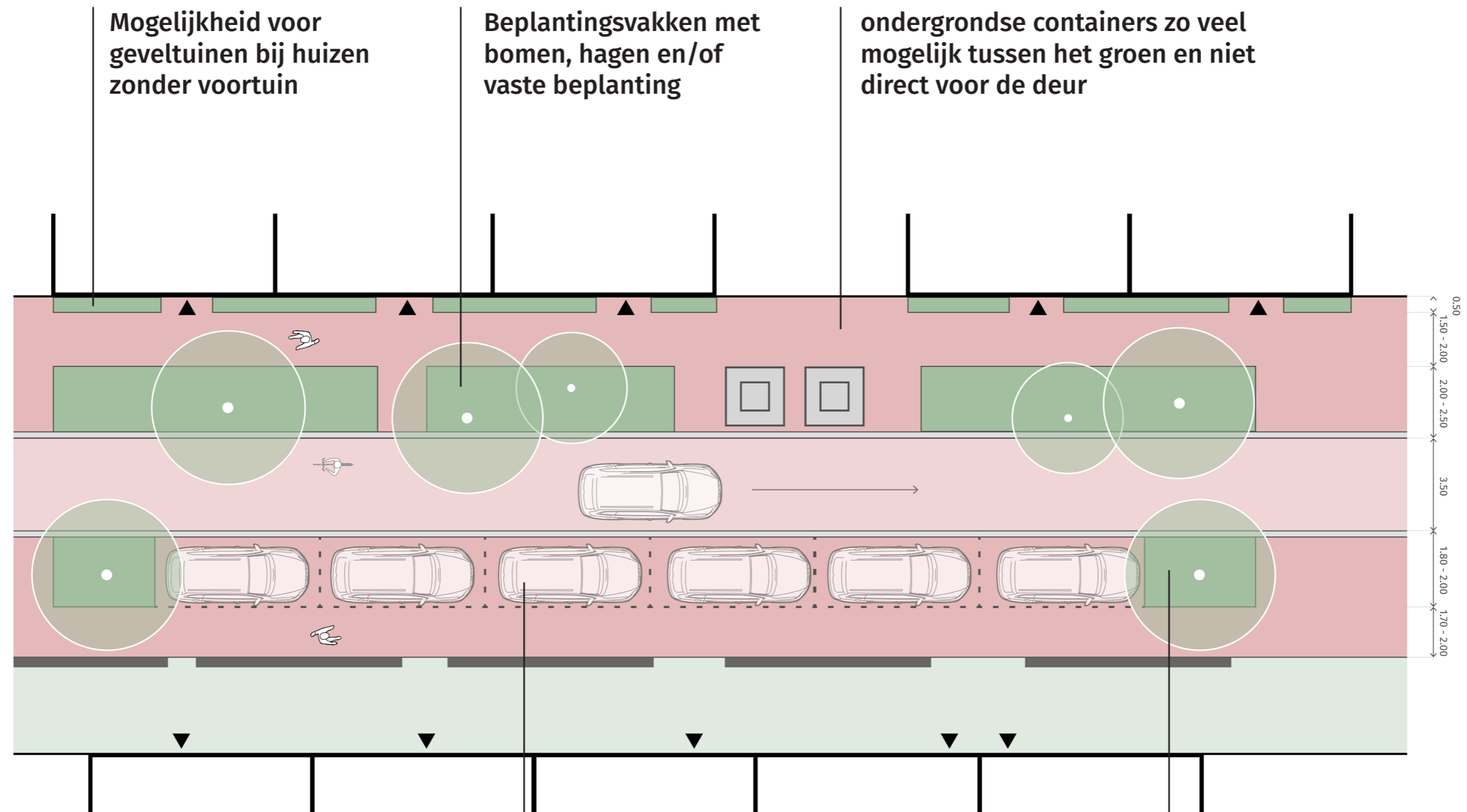
Ontwerpprincipes wegen

Tonrond wegprofiel met afschot naar plantvakken of gras. Dit betekent dat de weg bol is en het water direct afstroomt.

Waar mogelijk zichtbaar afkoppelen van hemelwater via de stoep naar rijbaan en plantvakken of gras.

Waar dit niet mogelijk is voeren we het hemelwater ondergronds af naar waterbufferende fundering onder de verharding of als laatste mogelijkheid direct naar het riool.

Principes voor straten op de Hartlijn



Mogelijkheid voor geveltuinen bij huizen zonder voortuin

Beplantingsvakken met bomen, hagen en/of vaste beplanting

ondergrondse containers zo veel mogelijk tussen het groen en niet direct voor de deur

Ontwerp principes voor de gehele hartlijn geprojecteerd op een klein stukje straat

Parkeren aan één zijde op de stoep. Parkeervakken zijn aangeduid in de verharding. Bestaande invalideplekken worden behouden.

Op de koppen van de straat een groenvak of boomspiegel

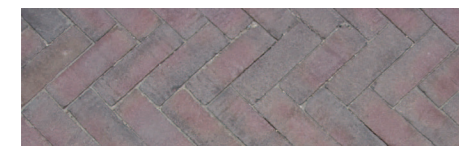
Voorste standaard profiel Hartlijn



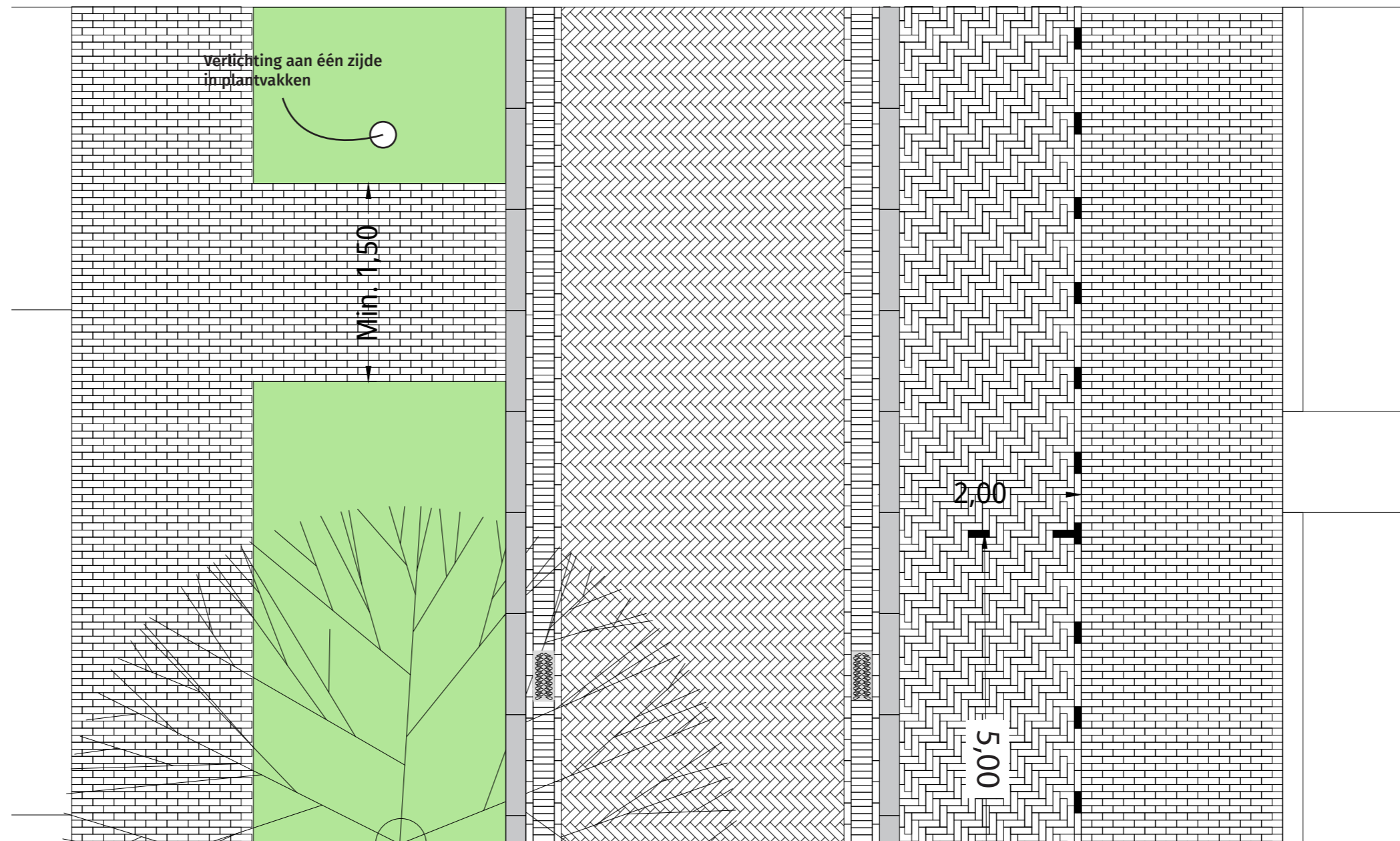
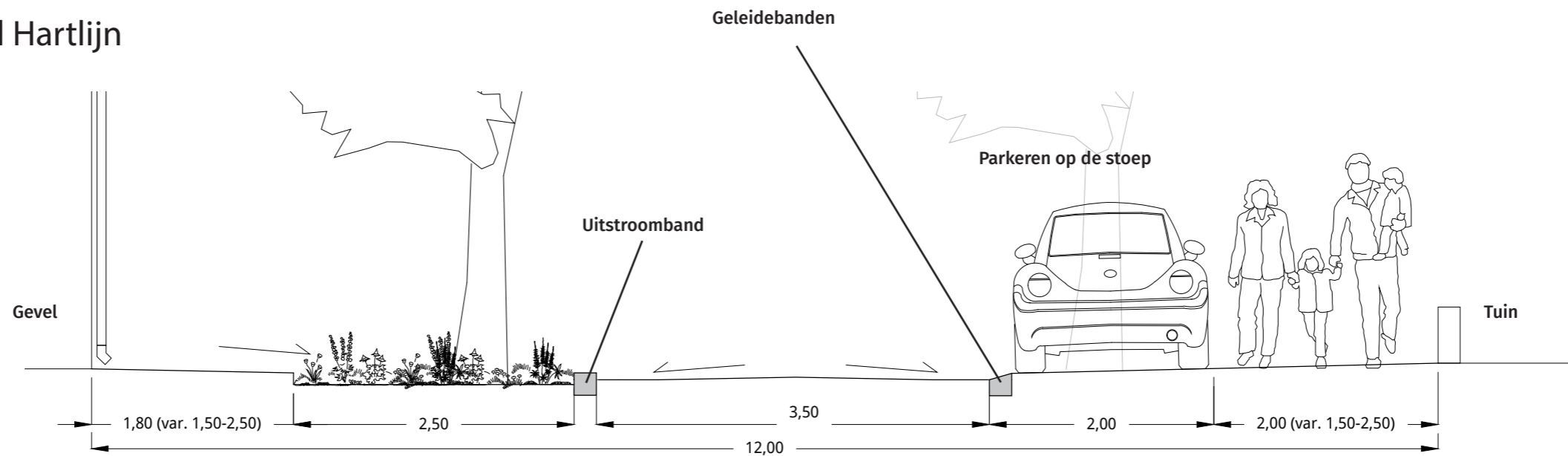
Plntvakken en boomspiegels: Afwisseling van vaste planten met hagen



Betonband 'Rotterdam' serie (uitgewassen grijs graniet)

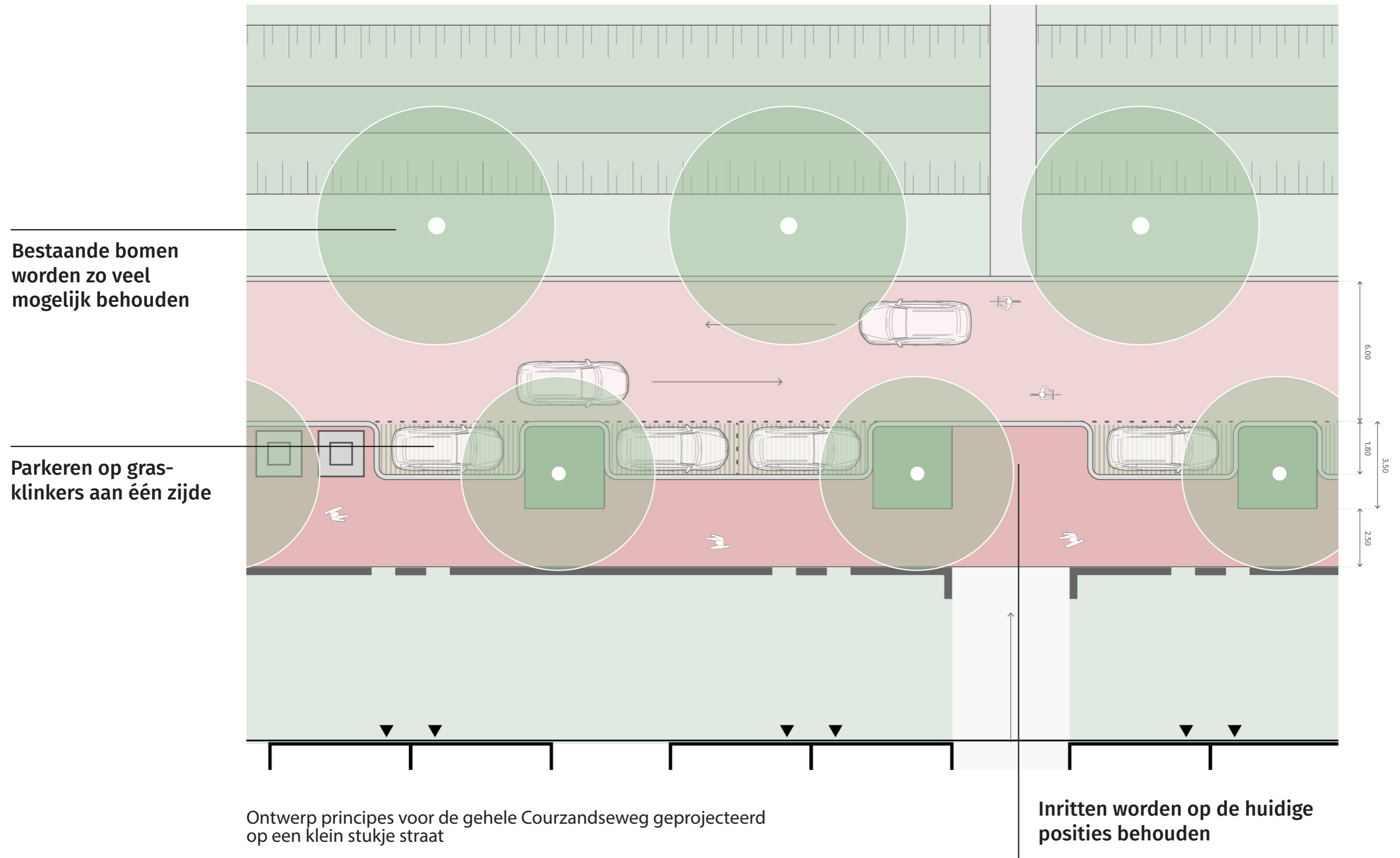


Rijbaan en trottoirs: DF klinker, rood/bruin

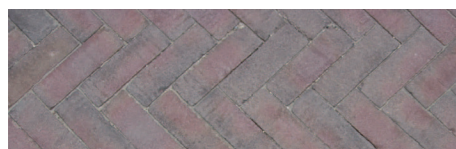


Ontwerp principes voor de gehele hartlijn geprojecteerd op een klein stukje straat

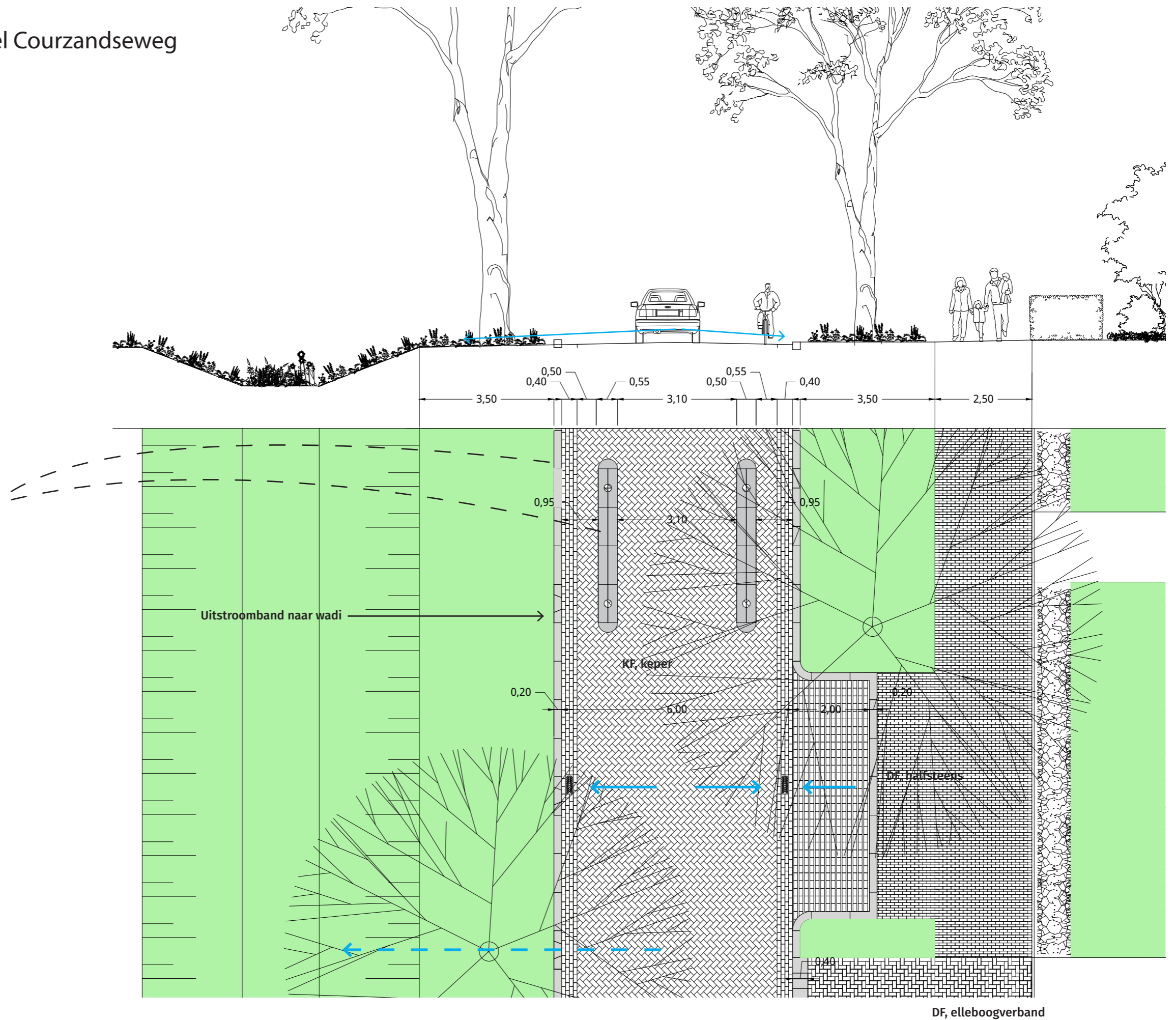
Principes voor de Courzandseweg



Vorstel standaard profiel Courzandseweg



Bestaande bomen in grote boomspiegels met vaste beplanting
 Parkeren aan één zijde met gras klinker (beton)



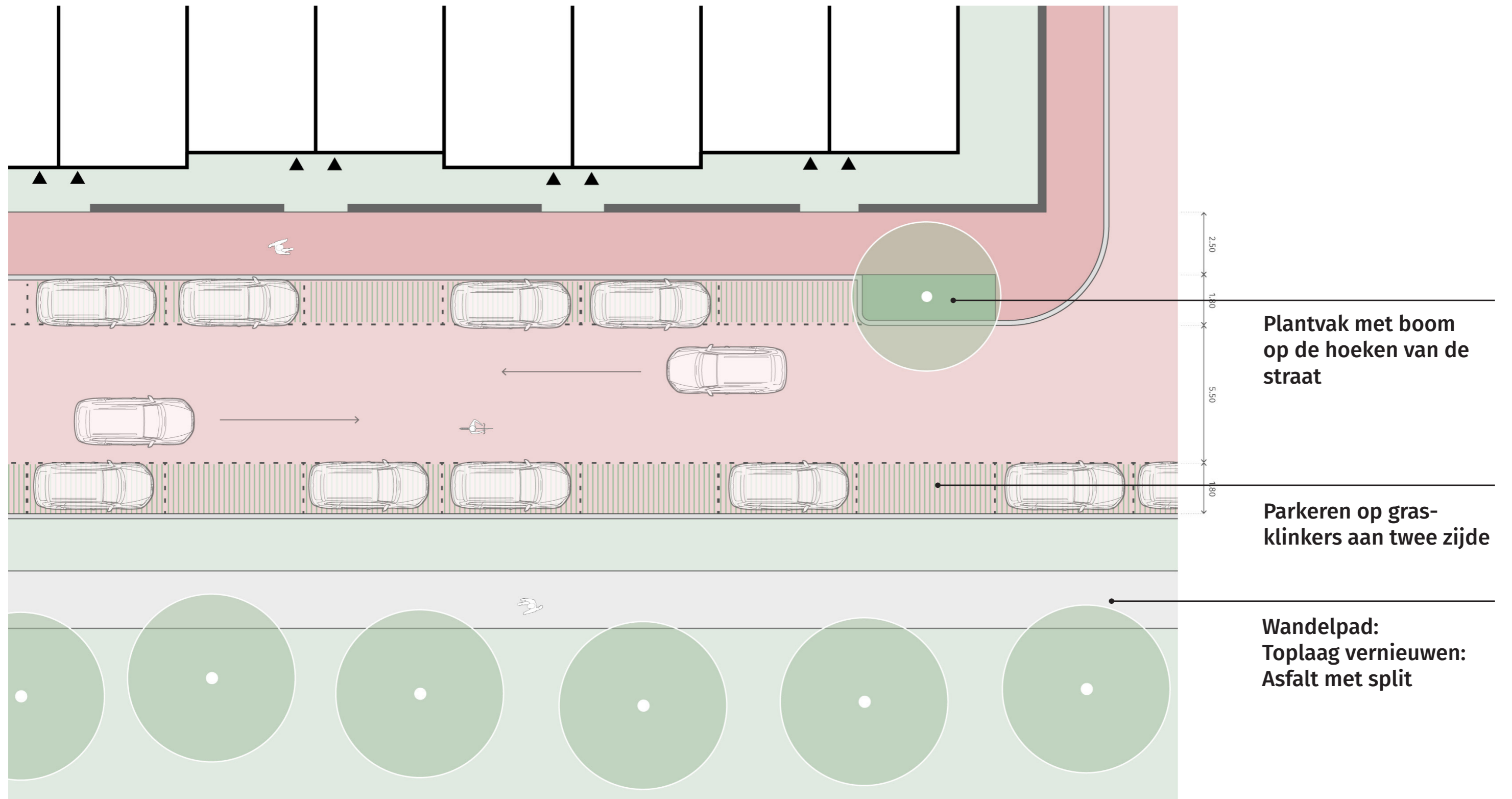
Ontwerp principes voor de gehele Courzandseweg geprojecteerd op een klein stukje straat

Referentie grasparkeren



Een voorbeeld van hoe het grasparkeren eruit gaat zien

Principes voor de Rondolaan

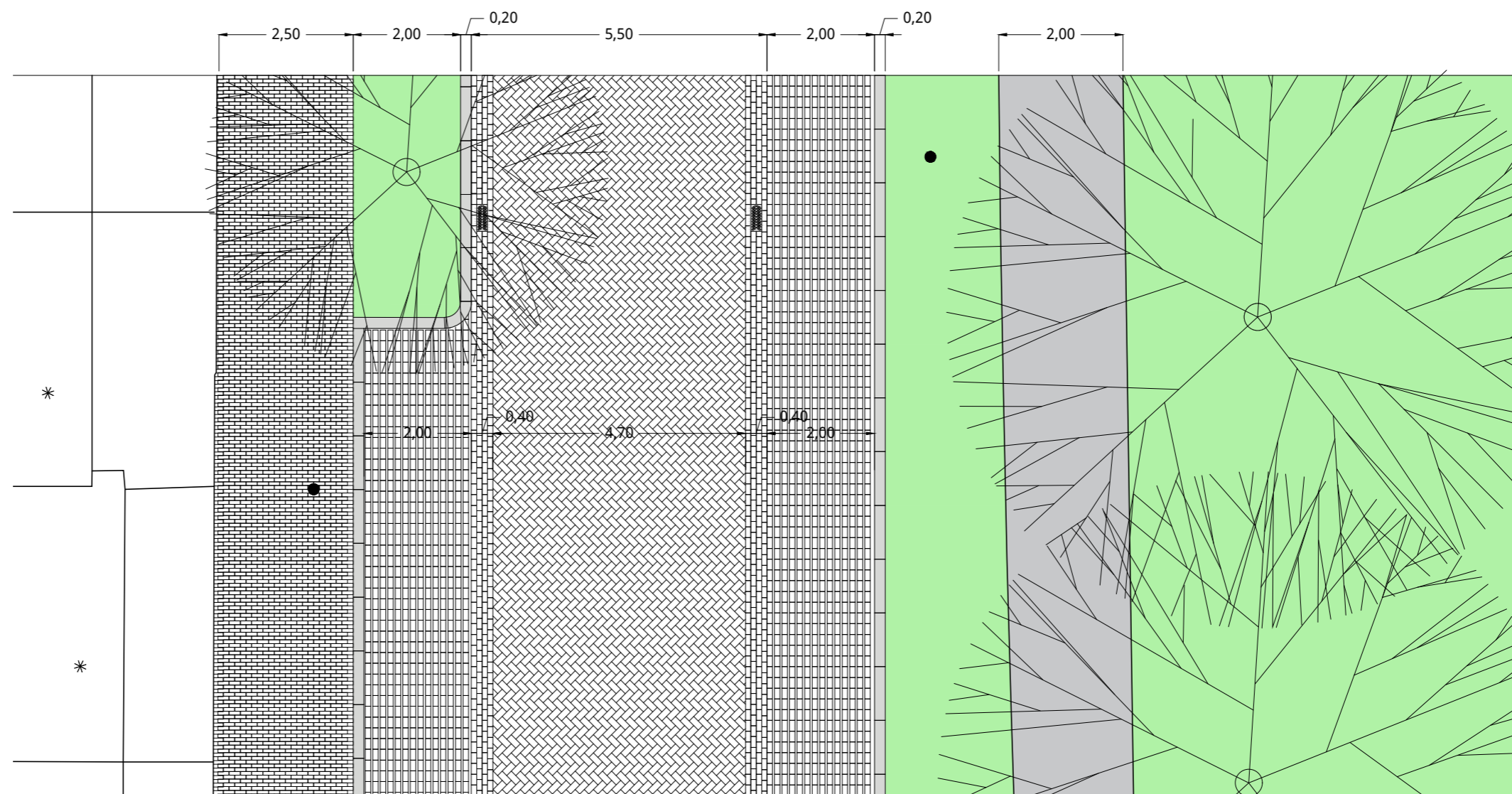
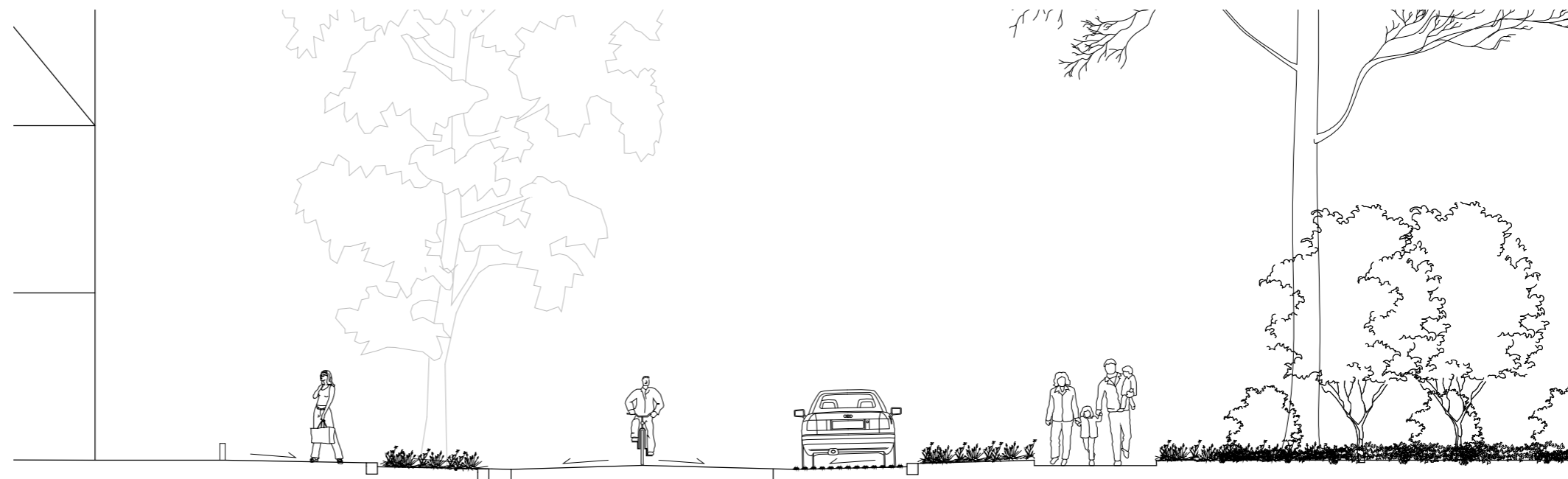


Ontwerp principes voor de gehele Rondolaan geprojecteerd op een klein stukje straat

Principes voor de Rondolaan



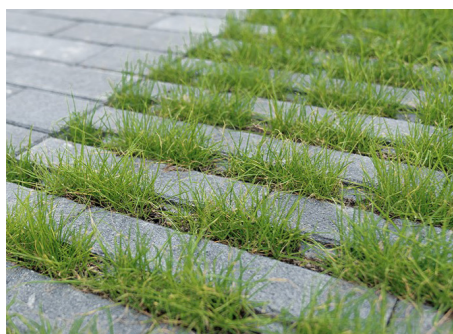
Parkeren aan twee zijden met gras klinker (beton)



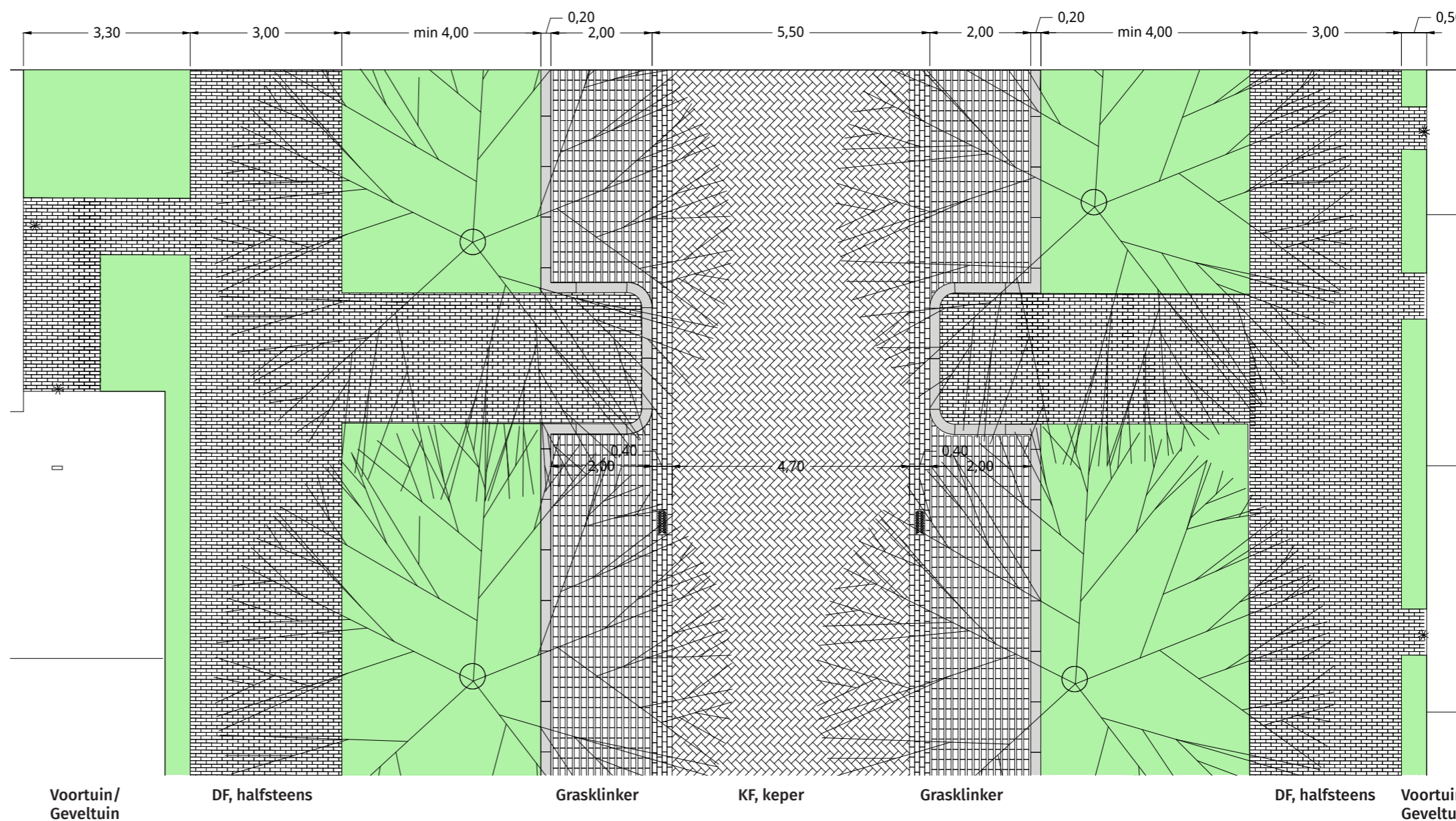
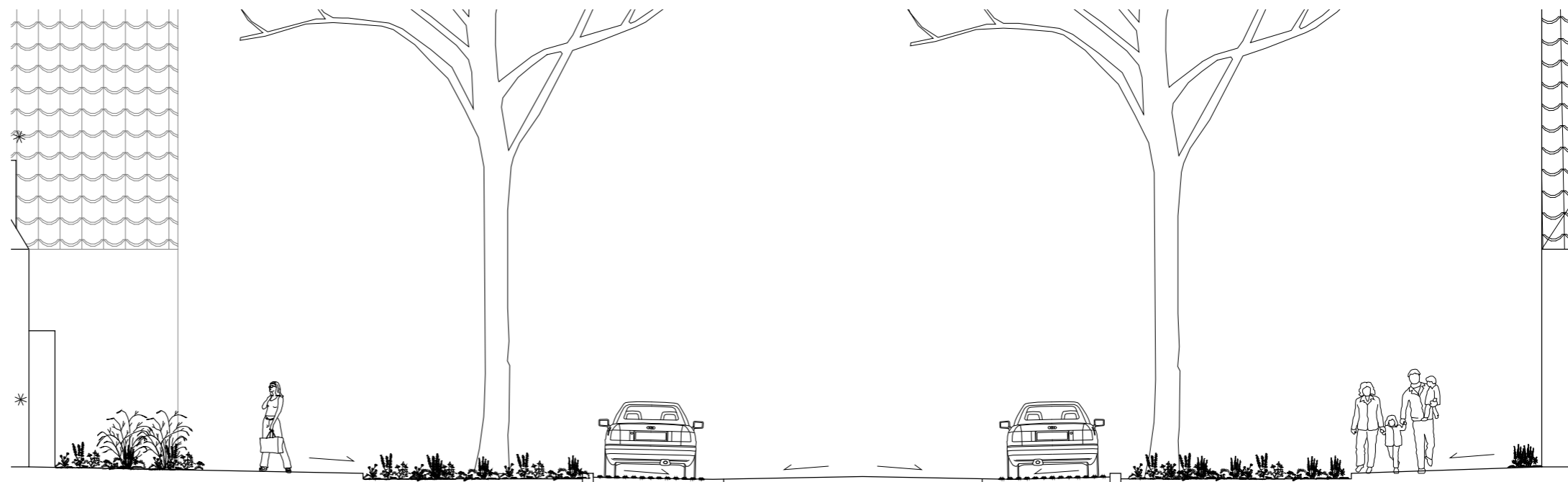
DF, halfsteens Grasklinker KF, keper Grasklinker Toplaag vernieuwen: Asfalt met split

Ontwerp principes voor de gehele Rondolaan geprojecteerd op een klein stukje straat

Principes voor de Alwinastraat



Parkeren aan twee zijden met gras klinker (beton)

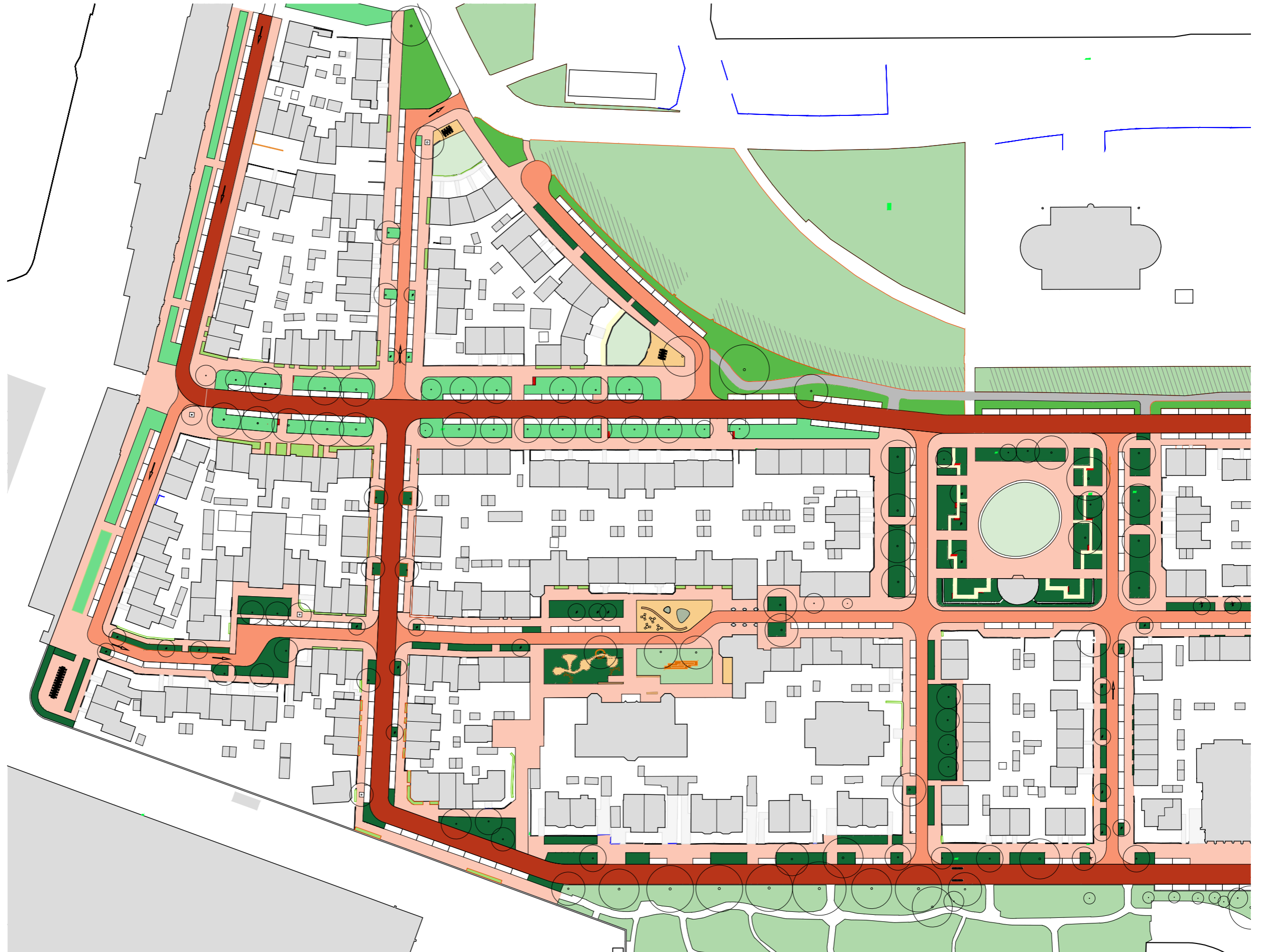


Ontwerp principes voor de gehele Rondolaan geprojecteerd op een klein stukje straat

Deeluitwerking Noord

Uitgangspunten:

- Al het parkeren wordt langsparkeren volgens beleid
- Mijdrechtstraat vormt verbinding tussen Alwinastraat en Courzandseweg
- Letostraat doorzetten tot aan Courzandseweg ivm verkeersveiligheid

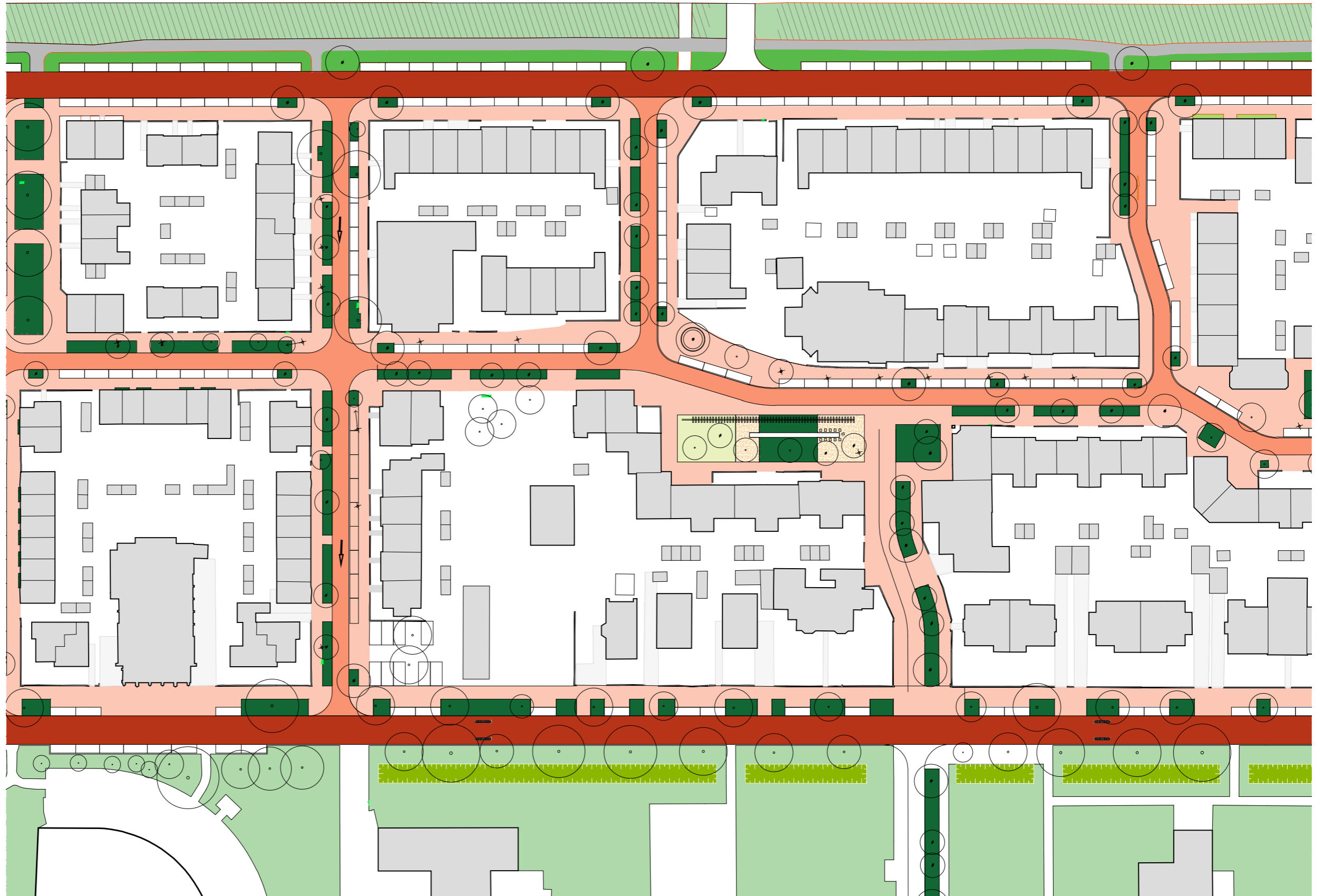


Deeluitwerking Midden



Uitgangspunten:

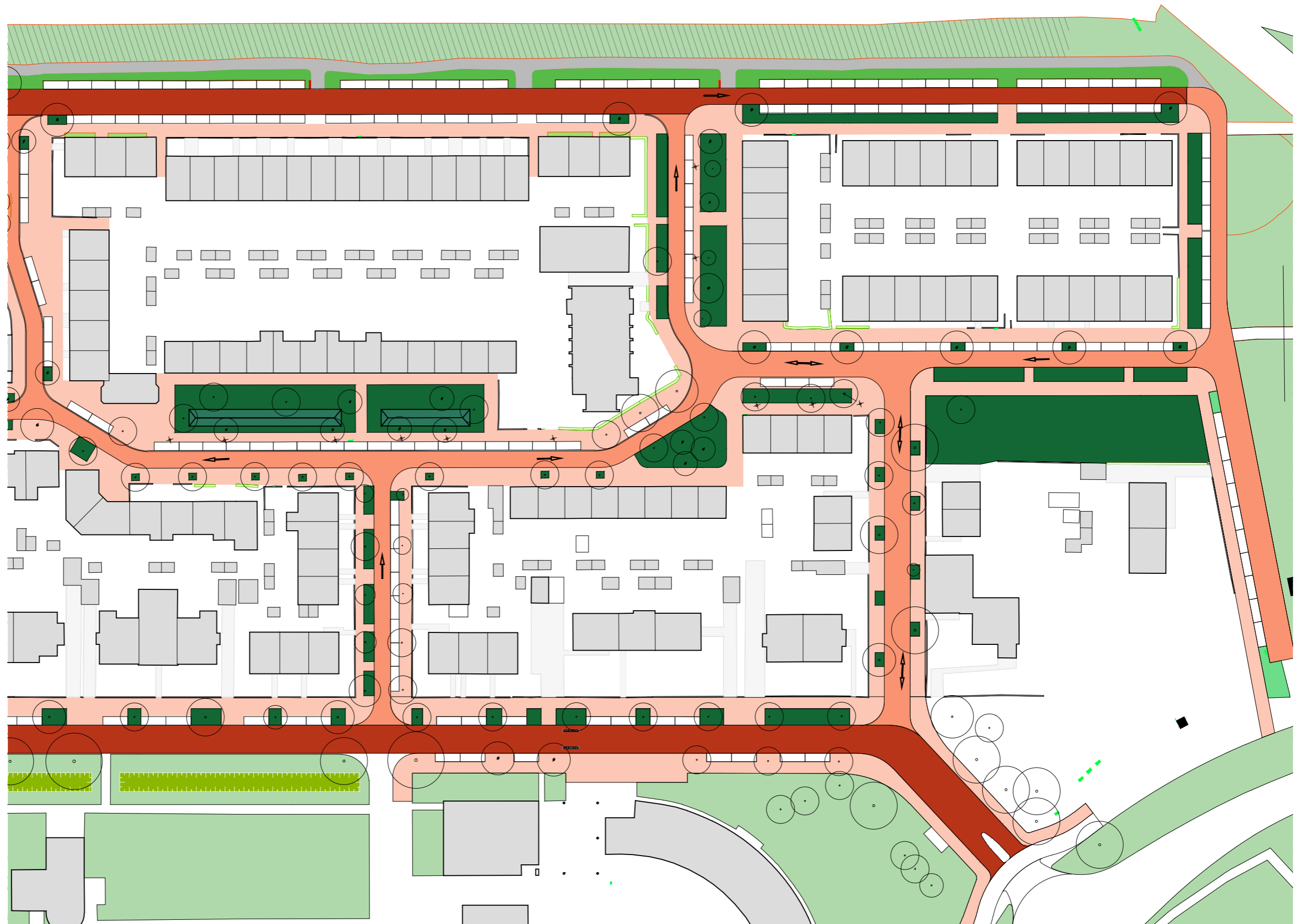
- Maximaliseren langsparkeren aan één zijde Streefkerkstraat
- Voet- fiets route van het Acorplein naar het Nieuwe Drop wordt autovrij
- Ontheffing voor de drie woningen met aangrenzende grage in de Neptunusstraat



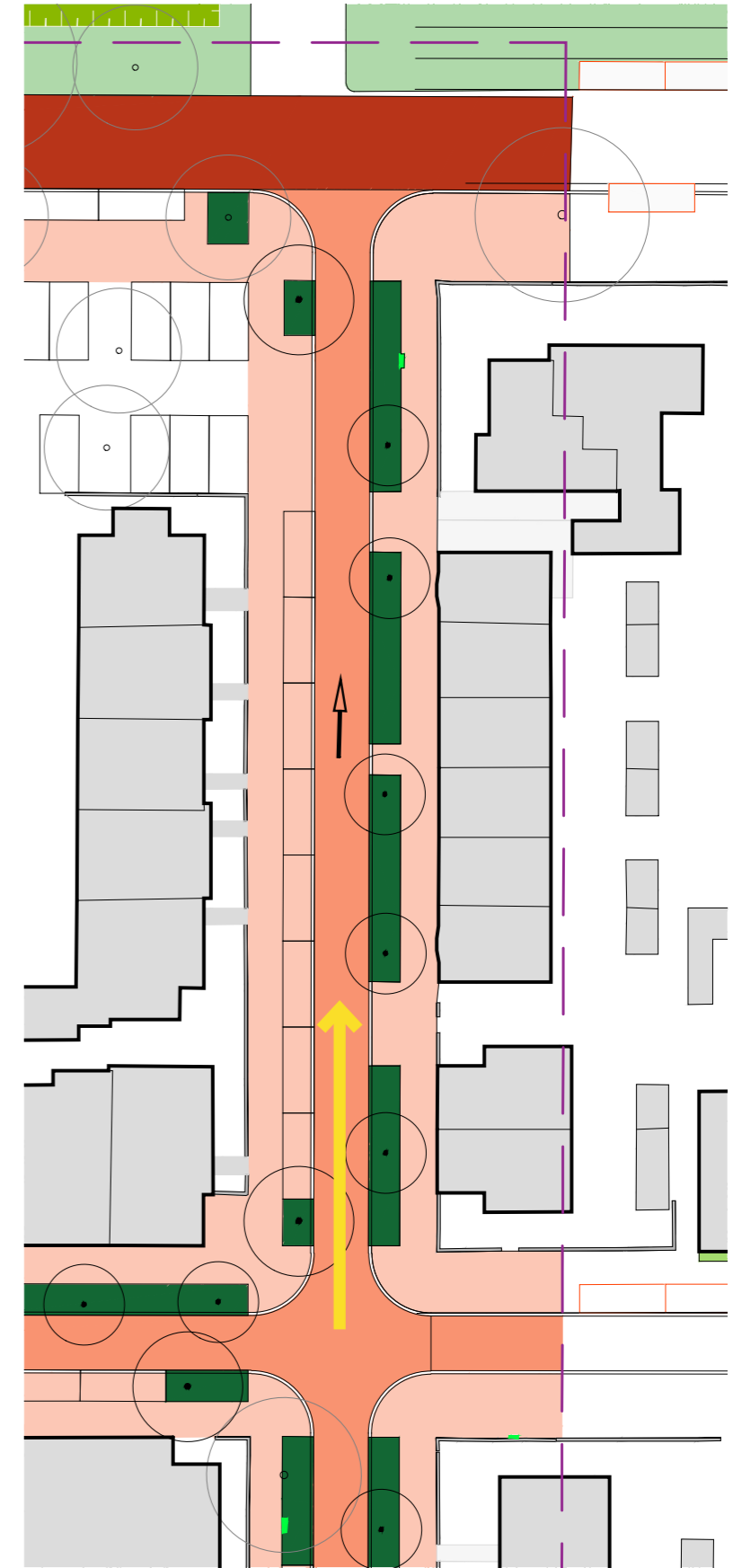
Deeluitwerking Zuid

Uitgangspunten:

- Gezonde bomen zoveel mogelijk behouden, waar nodig verbreden we plantvakken
- Op basis van nieuw profiel en verkeer in twee richtingen Aurorastraat geen ruimte voor parkeren



Sirahstraat



Verbeelding van de Sirahstraat vanuit de hartlijn gezien met de Courzandseweg op de achtergrond

**Over de gedetailleerde invulling van de pleinen en
over de speelgelegenheden gaan we nog met u
in gesprek**

Alcorplein



Verbeelding van Alcorplein met langsparkeren aan de kerkzijde

Schoolplein



Verbeelding van het schoolplein met ruimte voor natuurlijk spelen

Rondoplein



Verbeelding van het Rondoplein met ruimte voor zitplekken rondom het plein, gras om te spelen of voetballen, muziek of film in te buitenlucht en schaatsen in de winter

meer weten?

**Kijk op de www.rotterdam.nl/ouudedorp
of stuur een e-mail naar Heijplaat@Rotterdam.nl**